

PANNEAU

Surface extérieure en résine renforcée de fibre de verre comprenant un cœur d'alvéoles de carton renforcé de HDF ou mousse de polyisocyanurate

UTILISATION

Les cloisons Sepcran ont été pensées pour confiner un chantier de construction et/ou délimiter un espace temporaire. Usage intérieur uniquement. Discutez avec votre représentant pour un usage extérieur.

COMPOSITION INTÉRIEUR

Panneau de qualité supérieure conçu pour réduire les bruits indésirables et créer un environnement plus silencieux. Constitué de cellules de carton alvéolaire, laminée de deux panneaux de bois recyclé, et renforcé aux extrémités par une finition en bois. Panneaux deux côtés propre contient de la mousse de polyisocyanurate.

SURFACE

Surface côté propre

Résine renforcée de fibre de verre. Durable, ne moisira pas, ne pourrira pas et ne corrodera pas. Présente une excellente résistance aux produits chimiques doux et à l'humidité. Le matériau composant la surface extérieure a été testé selon la norme CAN/ULC-S102 pour la propagation des flammes et le développement de fumée. Cette surface, comparée à un FRP ordinaire, démontre jusqu'à dix fois plus de facilité de nettoyage, six fois plus de résistance aux taches et deux fois de résistance à l'abrasion.

Surface côté chantier

Panneau de surface en HDF recouvert d'une peinture ignifuge.

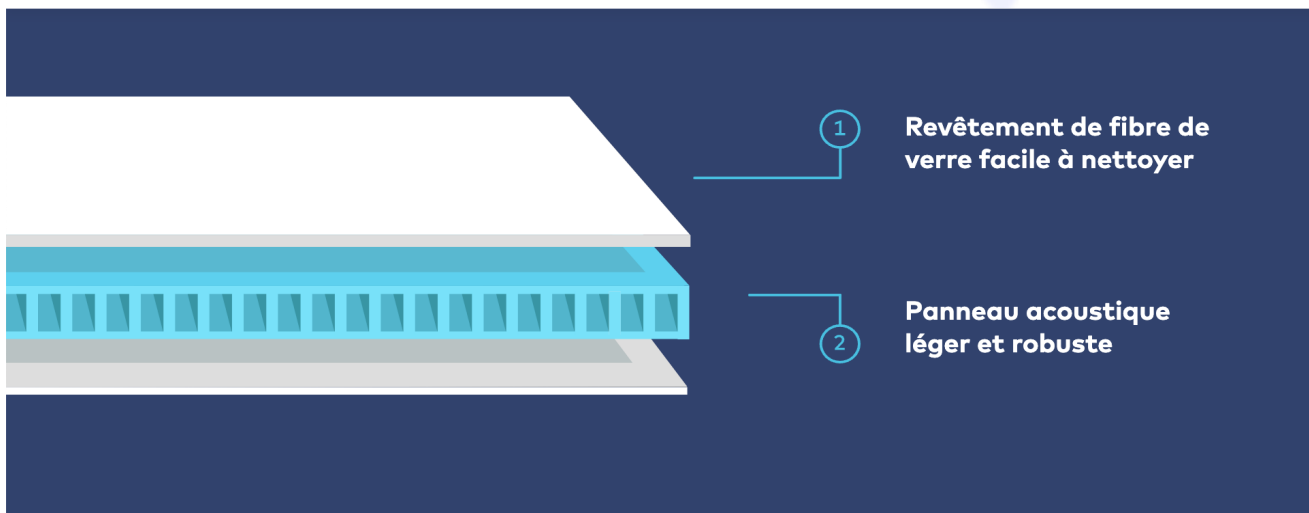
ACCOUSTIQUE

Panneau standard: STC 24

Panneau recouvert de laine de roche: STC 32

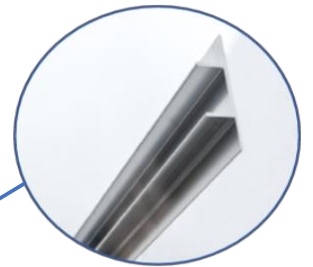
Option: panneau recouvert d'un Sonopan qui a un STC de 27 à lui seul.

Caractéristiques					
Types	Finis	Épaisseurs	Couleurs	Poids	Dimensions
1 côté propre	Résine / fibre de verre – côté propre	Finis extérieur: 0.075" HDF: 1/8" Alvéoles: 1 ¼" HDF: 1/8" Total: 1 ¾"	Blanc semi-lustré - côté propre	75 lbs	48" x 96"
	HDF – côté chantier		Blanc mat - côté chantier		
2 côtés propres	Résine / fibre de verre sur les deux côtés	Finis extérieures: 0.075" mousse de polyisocyanurate: 1 ½" Total: 1 ¾"	Blanc semi-lustré	50 lbs	48" x 96"

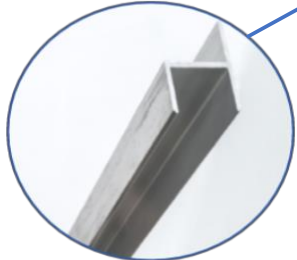




Ceiling / Floor Plate



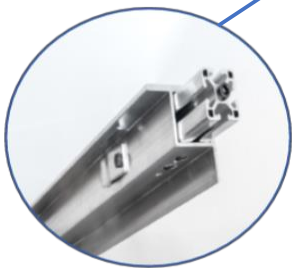
Standard Stud
Extension finish



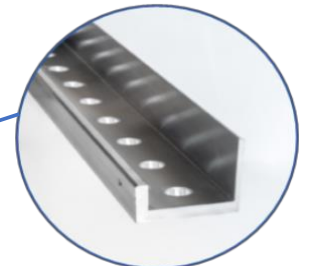
Horizontal Divider



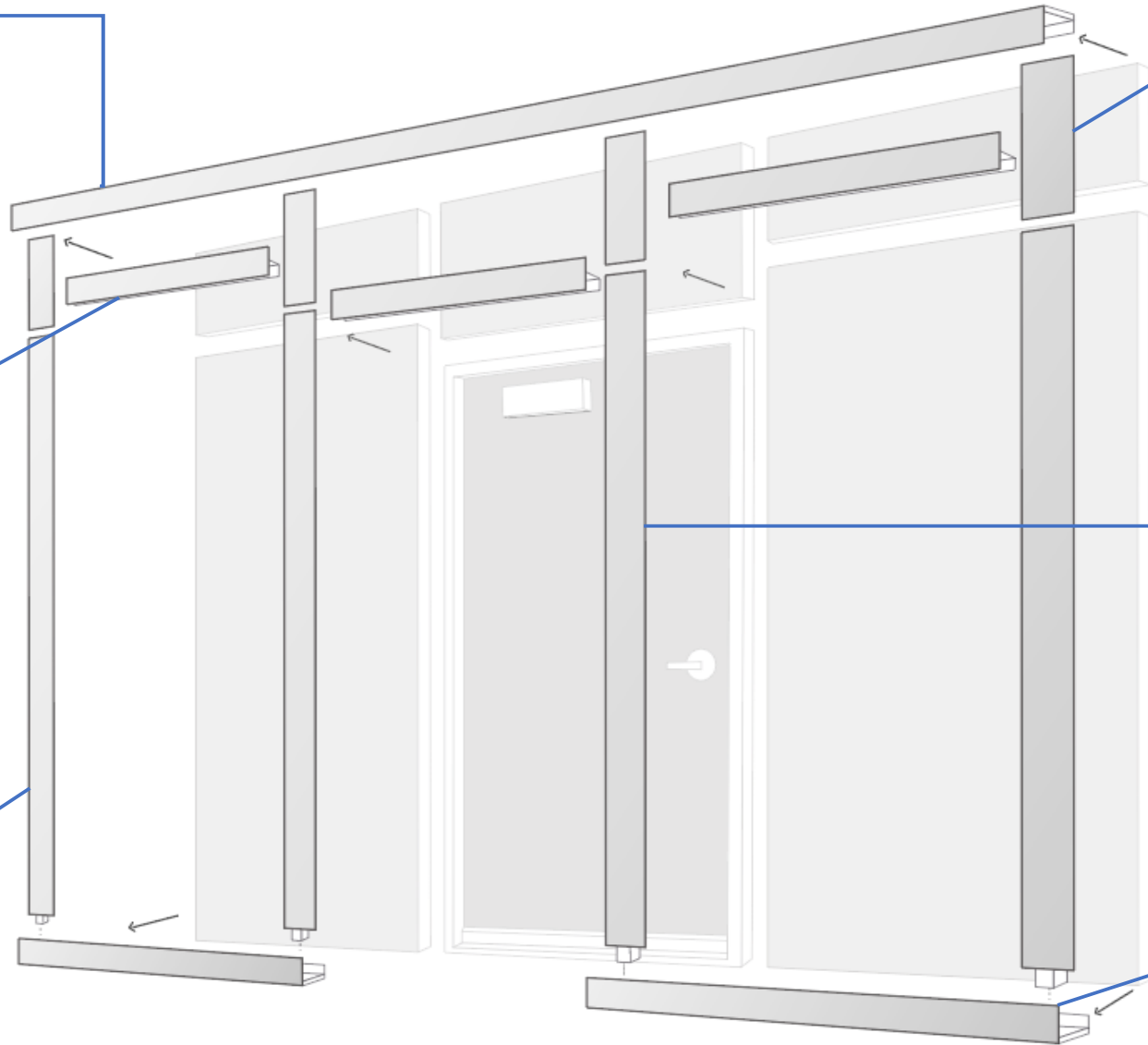
Standard Stud

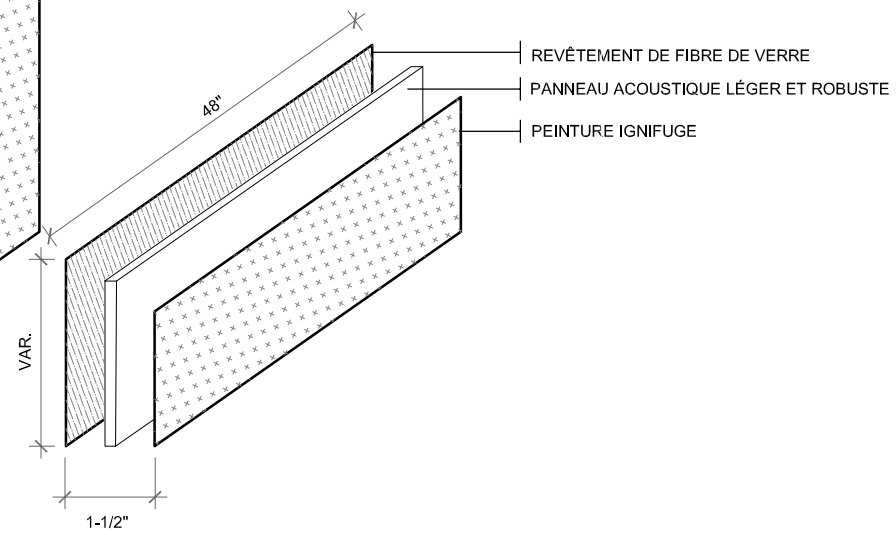
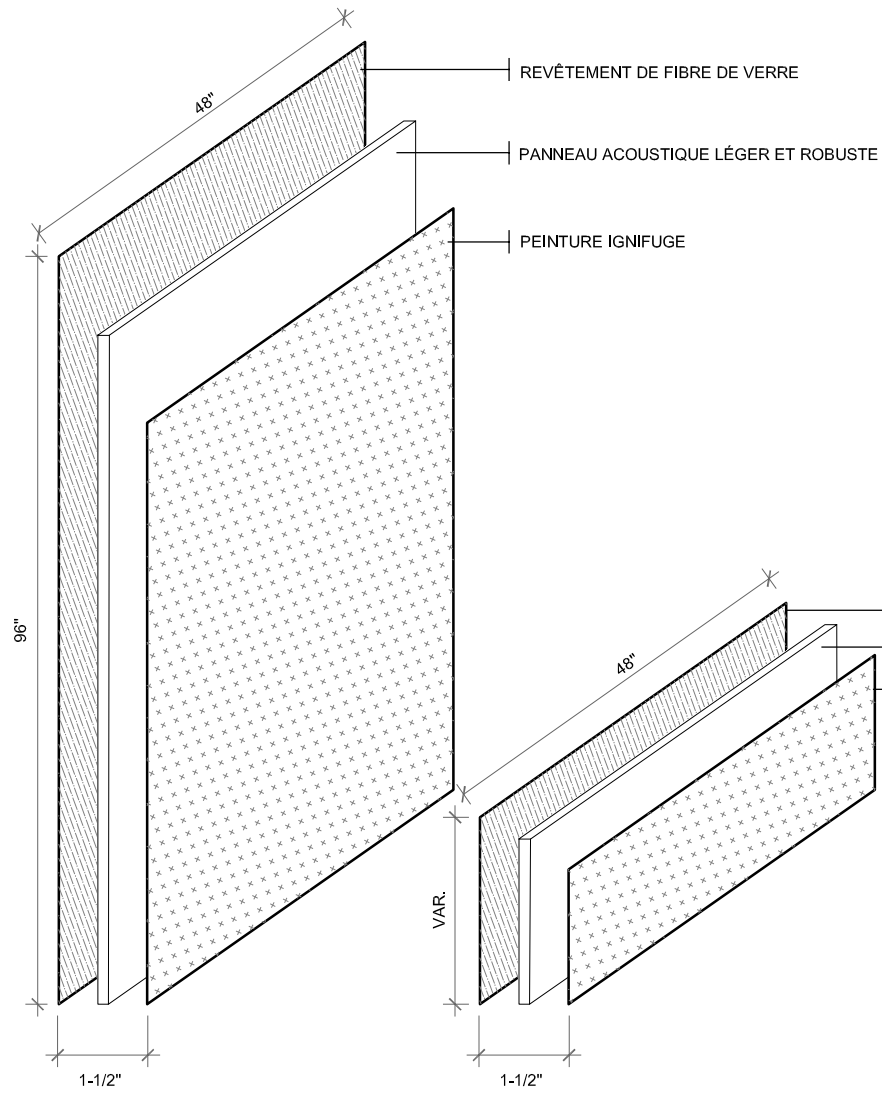


Wall Track

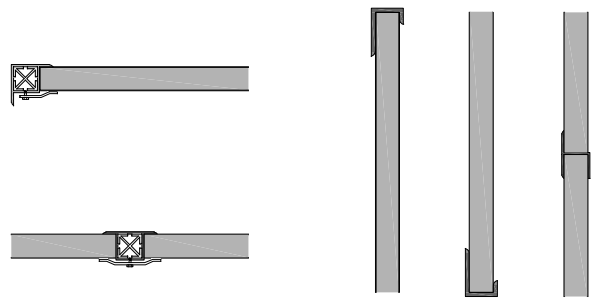


Ceiling / Floor Plate



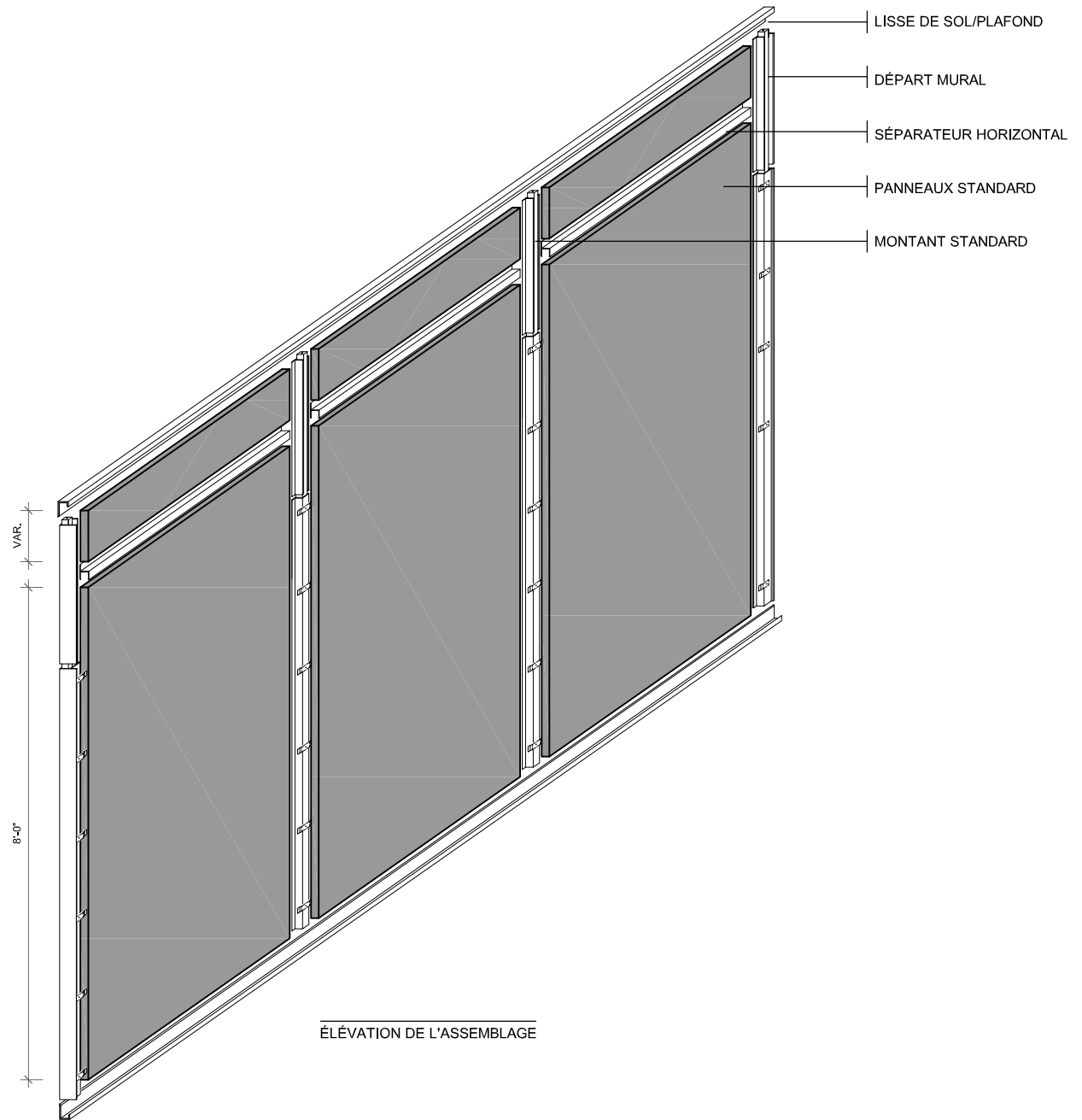


COMPOSITION DU PANNEAU

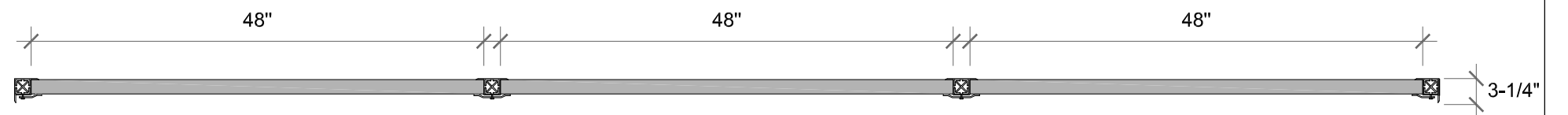


DÉTAIL D'ASSEMBLAGE EN PLAN

DÉTAIL D'ASSEMBLAGE EN ÉLÉVATION



ÉLÉVATION DE L'ASSEMBLAGE



PLAN D'ASSEMBLAGE